



МІНІСТЕРСТВО ОХОРОНИ ЗДОРОВ'Я УКРАЇНИ
НАЦІОНАЛЬНИЙ ФАРМАЦЕВТИЧНИЙ УНІВЕРСИТЕТ
КАФЕДРА УПРАВЛІННЯ ТА ЗАБЕЗПЕЧЕННЯ ЯКОСТІ У ФАРМАЦІЇ

Освітня програма Менеджмент
Спеціальність 073 Менеджмент

КРЕАТИВНИЙ МЕНЕДЖМЕНТ



АНОТАЦІЯ

Освітня компонента «Креативний менеджмент» є вибірковою для першого (бакалаврського) рівня зі спеціальності 073 Менеджмент освітньої програми «Менеджмент».

Метою освітньої компоненти «Креативний менеджмент» є формування знань і умінь, необхідних для розвитку інноваційного мислення, оволодіння інструментарієм творчого підходу до вирішення інноваційних задач, набуття знань та навиків в області розвитку креативного середовища і створення креативної організації.



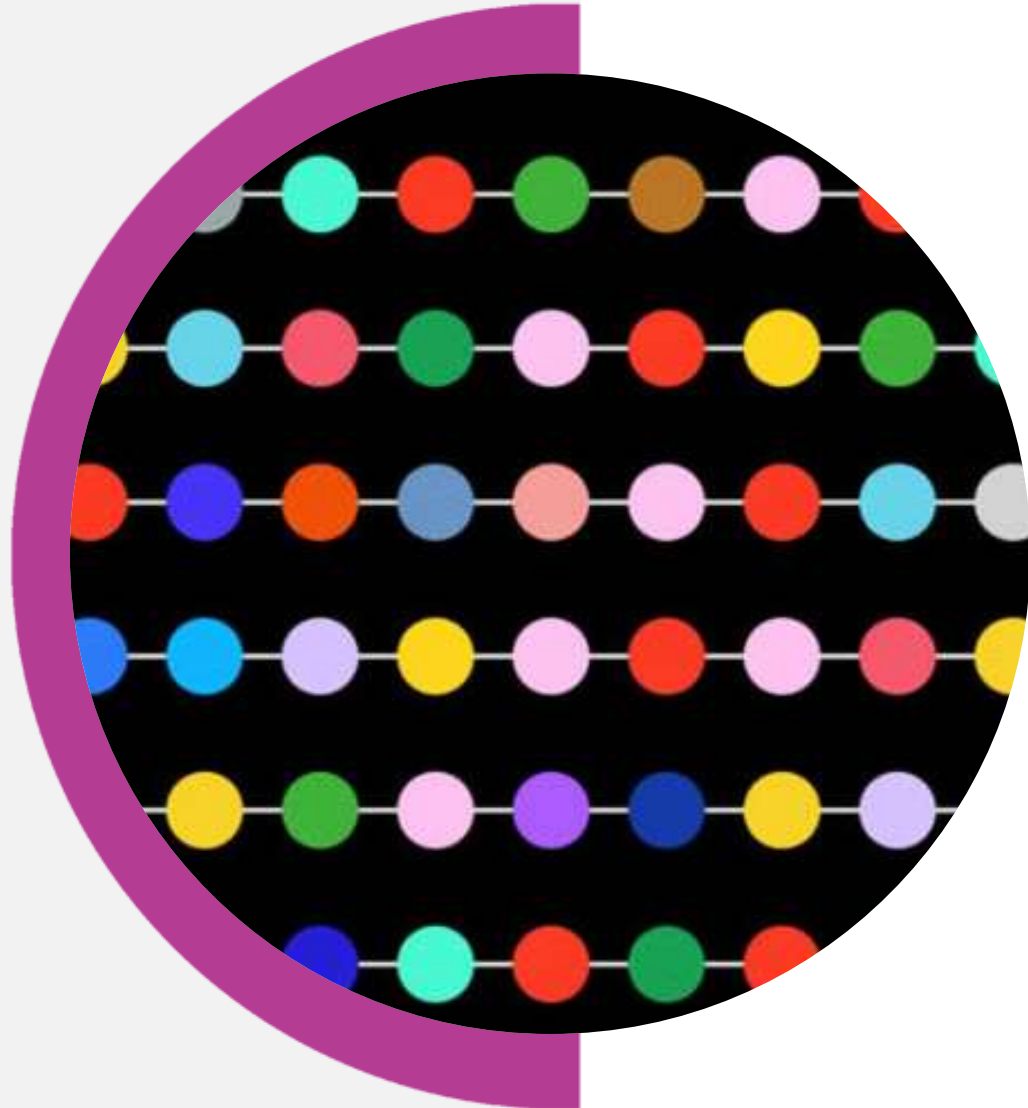
ОСНОВНІ ЗАВДАННЯ ОСВІТНЬОЇ КОМПОНЕНТИ



Після вивчення освітньої компоненти ти зможеш:

- ✓ генерувати креативні ідеї, оцінювати їх та обирати, що дасть змогу приймати ефективні креативні рішення;
- ✓ визначати форми виявлення, способи розвитку і використання творчого потенціалу менеджера креативного типу;
- ✓ створювати творчу атмосферу в колективі;
- ✓ формувати креативне середовища на підприємстві;
- ✓ забезпечувати здатність будь-якого працівника підприємства висувати креативні ідеї;
- ✓ стимулювати творчу активність персоналу.

ТЕМИ ОСВІТНЬОЇ КОМПОНЕНТИ



Тема 1. Концептуальні засади креативної економіки.

Тема 2. Захист права інтелектуальної власності в креативній економіці.

Тема 3. Креативний менеджмент як основа побудови креативної економіки.

Тема 4. Процес і природа людського мислення. Типи мислення.

Тема 5. Формування креативної особистості.

ТЕМИ ОСВІТНЬОЇ КОМПОНЕНТИ



Тема 6. Технологія прийняття та реалізації креативних управлінських рішень.

Тема 7. Формування креативного середовища в організації.

Тема 8. Розвиток креативності персоналу в організації.

Тема 9. Корпоративна культура і лідерство в забезпеченні креативності організації.

Тема 10. Мотивування творчості.

ДОДАТКОВІ МОЖЛИВОСТІ



1. Можливість приймати участь:
 - ✓ у роботі студентського наукового товариства НФаУ;
 - ✓ у тренінгах, семінарах та конференціях;
 - ✓ у ділових іграх та кейсах;
 - ✓ в олімпіадах та конкурсах тощо.
2. Створення креативної команди та реалізація проєкту.

ВИКЛАДАЧ



Доцент закладу вищої освіти
кафедри управління та
забезпечення якості у
фармації

Глєбова

Наталія Володимирівна

Кандидат економічних наук,
доцент

**ДЯКУЮ
ЗА
УВАГУ!**



Національний фармацевтичний університет
вул. Пушкінська, 53, м. Харків, 61002

E-mail: mail@nuph.edu.ua
<https://nuph.edu.ua>